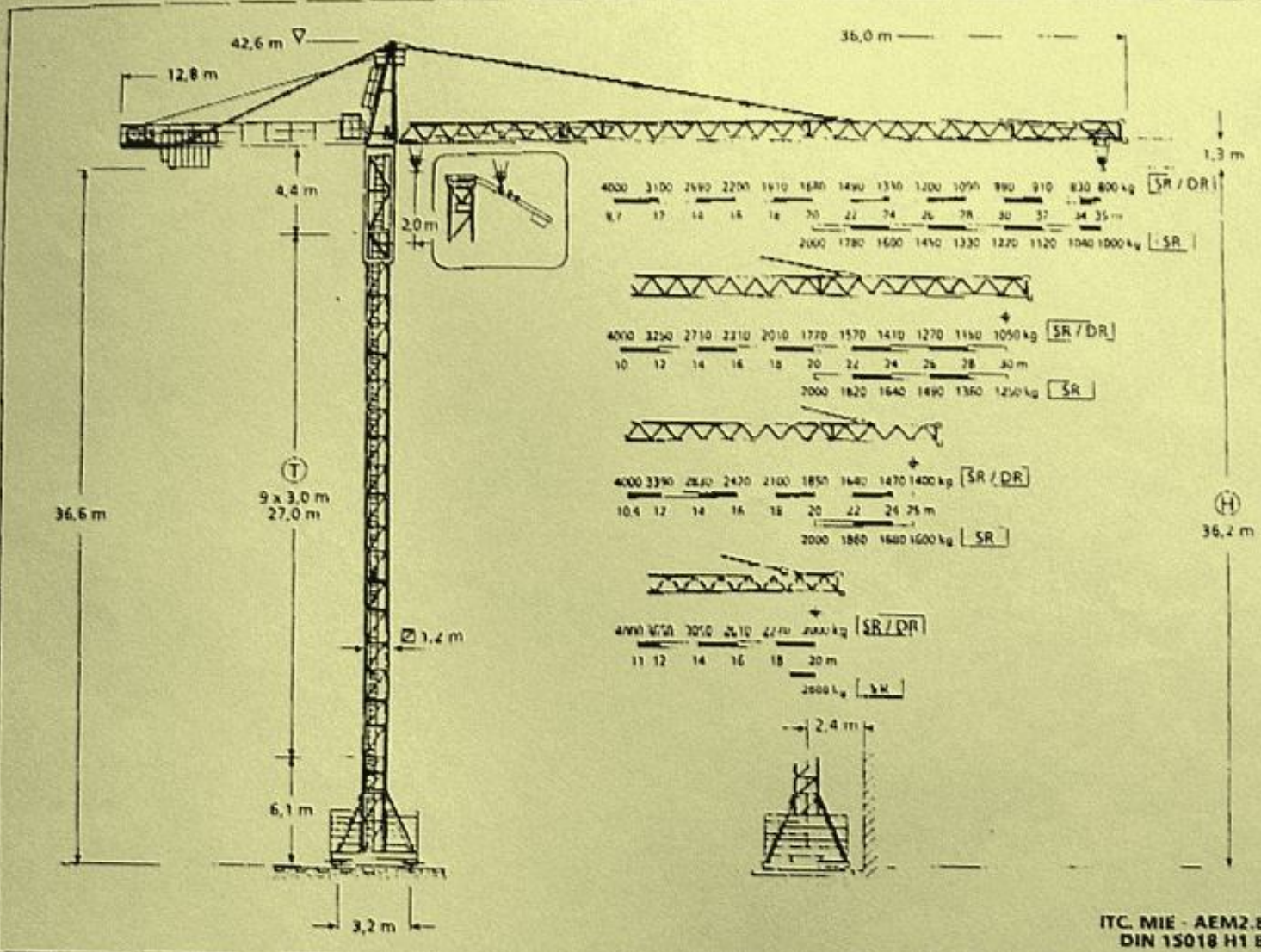




COMANSA

NT - 35100



ITC MIE - AEM2.88
DIN 15018 H1 B3

Configuration	Height (m)	Tower Height (m)
C-1	36,2	9
	33,2	8
	30,7	7
	27,2	6
	24,2	5
	21,2	4
	18,2	3
	15,2	2
	15,2	1
C-2	36,5	9
	33,5	8
	30,5	7
	27,5	6
	24,5	5
	21,5	4
	18,5	3
	15,5	2
	15,5	1
C-3	32,6	8
	29,6	7
	26,6	6
	23,6	5
	20,6	4
	17,6	3
	14,6	2
	14,6	1
	14,6	0
C-4	35,6	9
	32,6	8
	29,6	7
	26,6	6
	23,6	5
	20,6	4
	17,6	3
	14,6	2
	14,6	1
C-5	36,1	9
	33,1	8
	30,1	7
	27,1	6
	24,1	5
	21,1	4
	18,1	3
	15,1	2
	15,1	1

			Tensión de alimentación Operating voltage Tension de service Betriebsspannung	380 V 3 ph 50 Hz
CS1 - 1,9 1,9 kW	GR - 5,5 55 Nm	TS1 - 3,0 3 kW	Potencia total de motores Total motor output Puissance totale des moteurs Gesamtmotorenleistung	20,7 kW
38 m/min	0 - 0,16 0,16 - 0,4 rpm 0,4 - 0,8	20 m/min	Sección de cable Cross section of cable Section du câble Kabelquerschnitt	4 x 16 mm ²

ES3 - 13 - 10					
13,2 kW					
7,5 m/min	30 m/min	60 m/min	3,7 m/min	15 m/min	30 m/min
I	II	III	I	II	III
2.000 kg	2.000 kg	1.000 kg	4.000 kg	4.000 kg	2.000 kg
SR			DR		

CAPACIDAD DE TAMBOUR DE ELEVACION (3 CAPAS)

CAPACITE DE TAMBOUR DE ELEVAGE (3 COUCHES)

HOIST DRUM CAPACITY (3 LAYERS)

RAUMINHAIT (3 SCHICHTE)

243 m

	En servicio In service En service In Betrieb	R. máx.	29 t
	Fuera de servicio Out of service Hors service Ausser Betrieb	R. máx.	39 t
	Peso de la construcción Dead weight Poids de la construction Konstruktionsgewicht		19 t
	Lastre de base Base ballast Lest base Zentralballast		36 t