

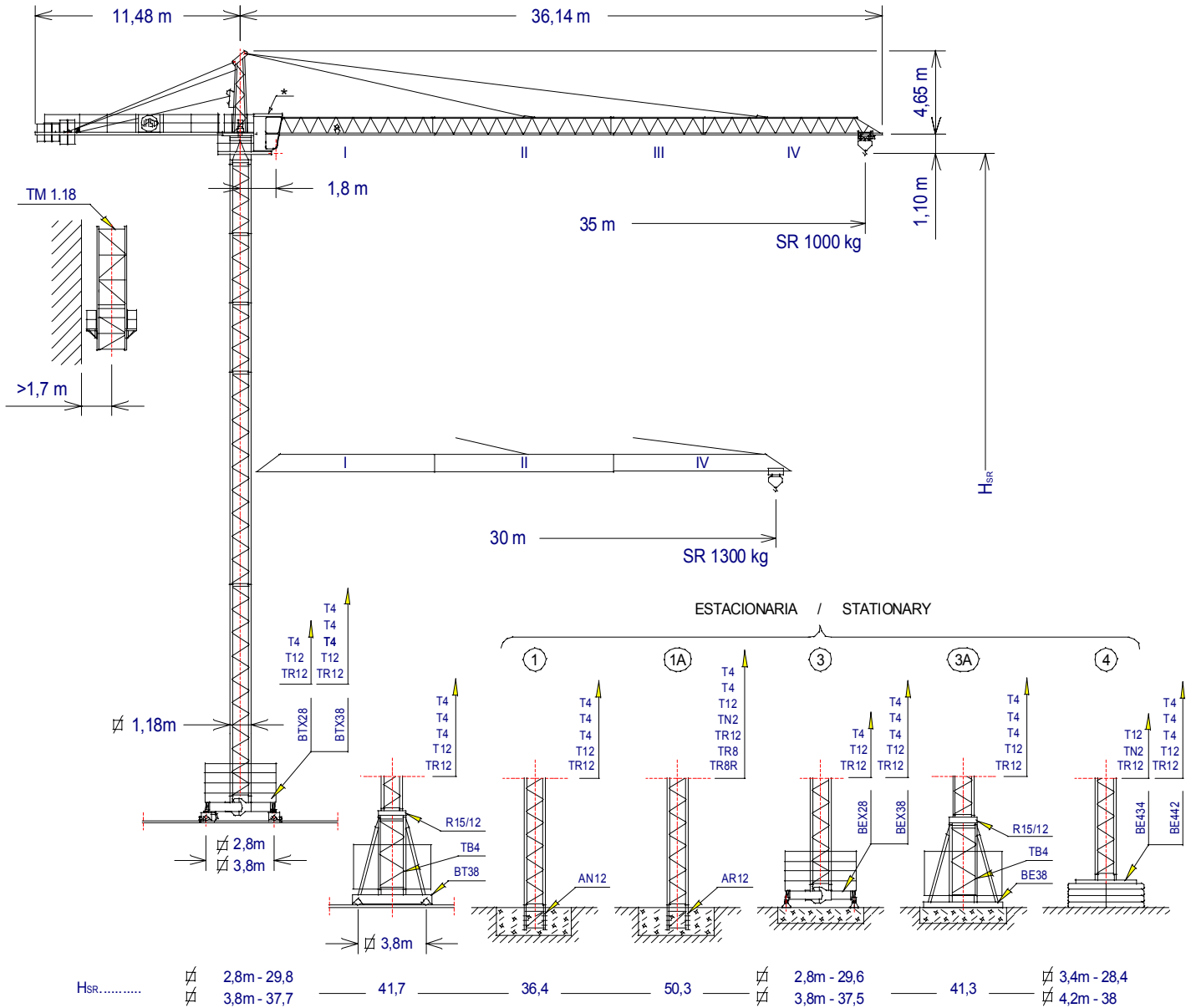
GRUA TORRE TOWER CRANE

J36MAC

UNE 58-101-92
DIN 15018 H1 B3
Directivas de nivel de potencia acústica / Sound power level directives
84/534/CEE & 87/405/CEE
Directivas de máquinas / Machinery directives
89/392/CEE & 91/368/CEE

SISTEMA DE CALIDAD CERTIFICADO SEGUN
QUALITY ASSURANCE SYSTEM CERTIFIED ACCORDING TO

UNE-EN-ISO 9001



* Cabina opcional Optional cabin	H _{SR} = Altura máxima bajo gancho sin arriostrar (m). Sin cabina aumentar 2 m. Maximum height under hook without fastening. Without cabin increase 2 m.	TR 12	146.30.000	BT 38	113.20.000
		T 12	126.31.500	BE 38	113.23.000
		TR 8R	137.30.000	BTX 38/BEX 38	149.20.000
		TR 8	146.30.500	BTX 28/BEX 28	146.20.500
		T 4	126.32.000	AR 12	137.21.000
		TN 2	146.32.500	AN 12	146.21.000
		R15/12	146.36.000	BE 442	146.24.000
		TB 4	128.30.000	BE 434	146.24.600



JASO EQUIPOS DE OBRAS Y CONSTRUCCIONES, S.L.

Fecha / Date: 08-11-04 - Reservado el derecho a modificaciones sin previo aviso / Subject to modification, without previous warning

		Cargas máximas / <i>Maximum load SR-2000</i>						2000 kg a
PLUMA JIB	Alcance del gancho (m) / <i>Hook reach (m)</i>							
	35	32	30	27	25	22	20	
35 m	1000	1075	1200	1350	1475	1700	1895	19 m
30 m	—	—	1300	1465	1600	1840	2000	20,41 m

CARACTERISTICAS DE MECANISMOS / MECHANISMS FEATURES

MECANISMOS MECHANISMS	*opcional *optional									
	EC1540		* EC1856		3,8 m (1)TG825 (2)TG825VF	2,8 m TG825	OG308 *OG408VF	TC240	TH1010	
kW	11		13,2		2x3	2x3	2,2 *3	1,5	9,2	
VELOCIDADES SPEEDS	1250 kg 2000 kg	40/20/5 m/min 20/5 m/min	1100 kg 2000 kg	56/28/6 m/min 28/6 m/min	0...25 m/min	0...25 m/min	0...0,8 r/min sl/min *0...0,4 0,4...0,8	40 m/min	1 m/min	
Máx. recorrido gancho <i>Maximum hook course</i>	93m 204m		3 capas / <i>layers</i> 6 capas máx. / <i>max. layers</i>		400V 50Hz		Potencia necesaria con ... <i>Power required with ...</i> EJ1540B = 21,5 kW EJ 1856A = 23,7 kW			
					480V 60Hz		Potencias y velocidades: 20% más <i>Powers and speeds: 20% more</i>			

LASTRES INFERIORES / LOWER BALLASTS			Para alturas intermedias tomar el lastre correspondiente a la altura superior <i>For intermediate heights take the ballast corresponding to the higher height</i>				
Altura bajo gancho (m) / <i>Height under hook (m)</i>			13,7	25,7	29,7	37,7	41,7
Número de piedras a colocar <i>Number of ballast blocks to put</i>	Piedras de 3700 kg <i>Blocks of 3700 kg</i>	BTX 28	8	10	12	—	—
		BEX 28					
	Piedras de 4100 kg <i>Blocks of 4100 kg</i>	BTX 38	4	6	8	12	—
		BEX 38					
Piedras de 2000 kg <i>Blocks of 2000 kg</i>	BT 38 / BE 38	8	12	16	24	26	
Piedras de 3700 kg <i>Blocks of 3700 kg</i>		6	8	10	14		



LISTA DE EMBARQUE / PACKING LIST

J36MAC

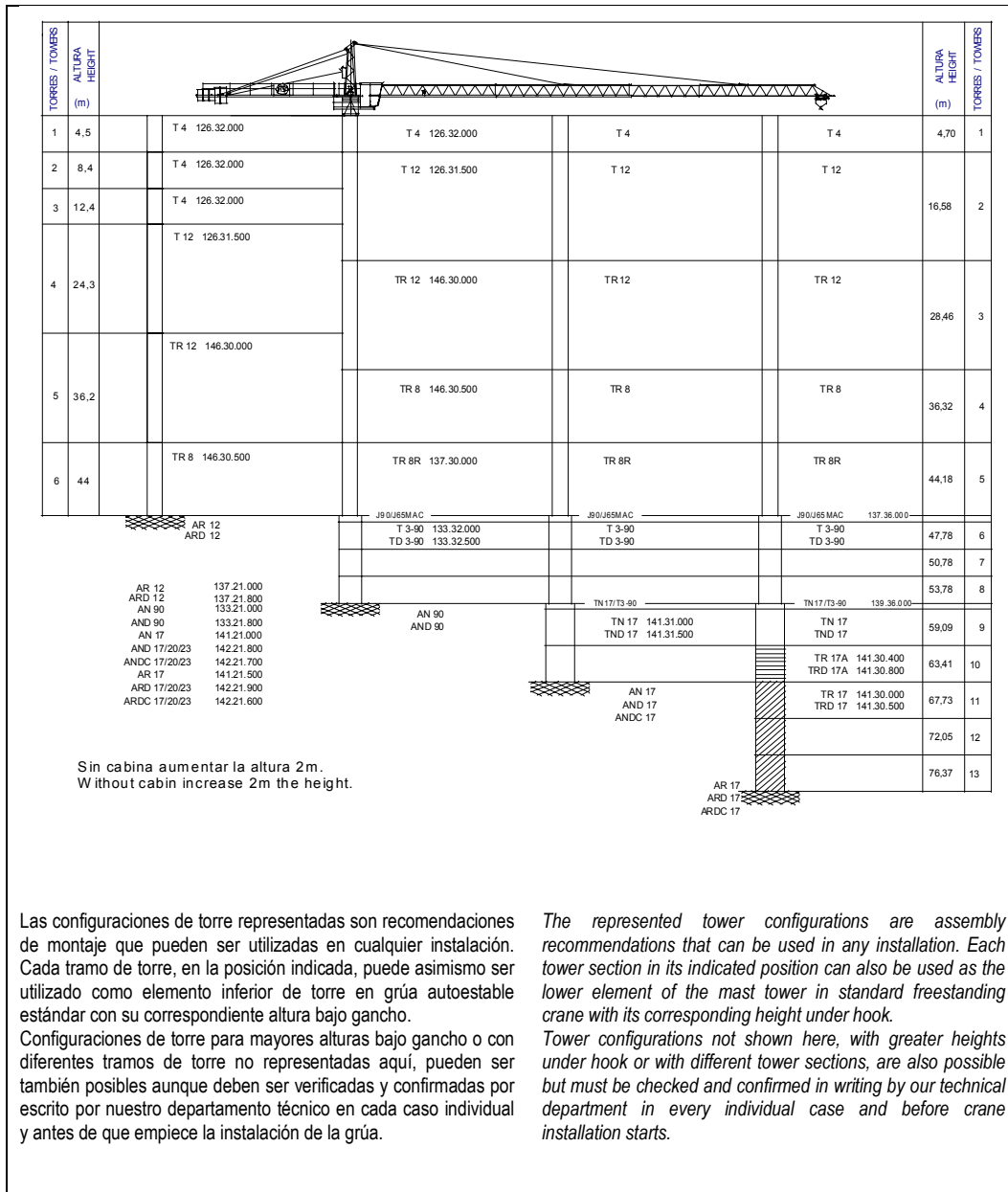
DENOMINACION / DENOMINATION		L (m)	A (m)	H (m)	P / W (kg)	
Torre Tower	TR 8R	8,07	1,19	1,19	2575	
	TR 8	8,07	1,19	1,19	2515	
	TR 12	12,01	1,19	1,19	2840	
	T 12	12,01	1,18	1,18	2025	
	T 4	4,09	1,18	1,18	795	
	TN 2	2,29	1,19	1,19	785	
Torre asiento pista, base punta torre y orientación <i>Slewing table, tower head base and slewing mechanism</i>			2,18	1,26	2,06	1321
Punta de torre <i>Tower head</i>			4,66	0,83	0,96	594
Conjunto asiento pista, punta de torre y orientación <i>Slewing table assembly, tower head and slewing mechanism</i>			6,21	1,31	2,06	2366
Tramo de pluma <i>Jib section</i>	I	10	0,860	0,987	645	
	II	10,02	0,860	0,987	435	
	III	5,11	0,860	0,987	204	
	IV	9,863	0,860	0,987	377	
Polipasto <i>Hook assembly</i>			0,76	0,15	0,969	102
Carro <i>Crab</i>			0,985	1	0,475	85
Contrapluma con plataformas <i>Counterjib with platforms</i>			10,55	0,92	0,24	900
Torre de montaje <i>Jacking cage</i>			7,14	1,76	1,71	3105
Plataforma y cabina <i>Platform and cabin</i>			3,69	1,63	2,25	820
Lastre <i>Ballast</i>	BTX 28/BEX 28	3,00	0,44	1,30	3700	
	BTX 38/BEX 38	4,00	0,34	1,30	4100	

CONTRAPESOS / COUNTERWEIGHTS		<input type="checkbox"/> 780 kg	<input type="checkbox"/> 1050 kg	<input checked="" type="checkbox"/> 1ª piedra para montaje 1 st counterweight for assembly
PLUMA / JIB	35 m	30 m		
SR				
Total (kg)	4440	3660		



JASO EQUIPOS DE OBRAS Y CONSTRUCCIONES, S.L.

Fecha / Date: **08-11-04** - Reservado el derecho a modificaciones sin previo aviso / Subject to modification, without previous warning



Transporte grúa auto de 37,6 m bajo gancho con traslación y sin lastre

37,6 m under hook crane transport with travelling base and without base ballast

En camiones / In trucks

2 unidades / 2 units

En contenedores / In containers

BOX

2 unidades / 2 units

Máximo número de torres T 4 a colocar por encima del último arriostamiento: 6

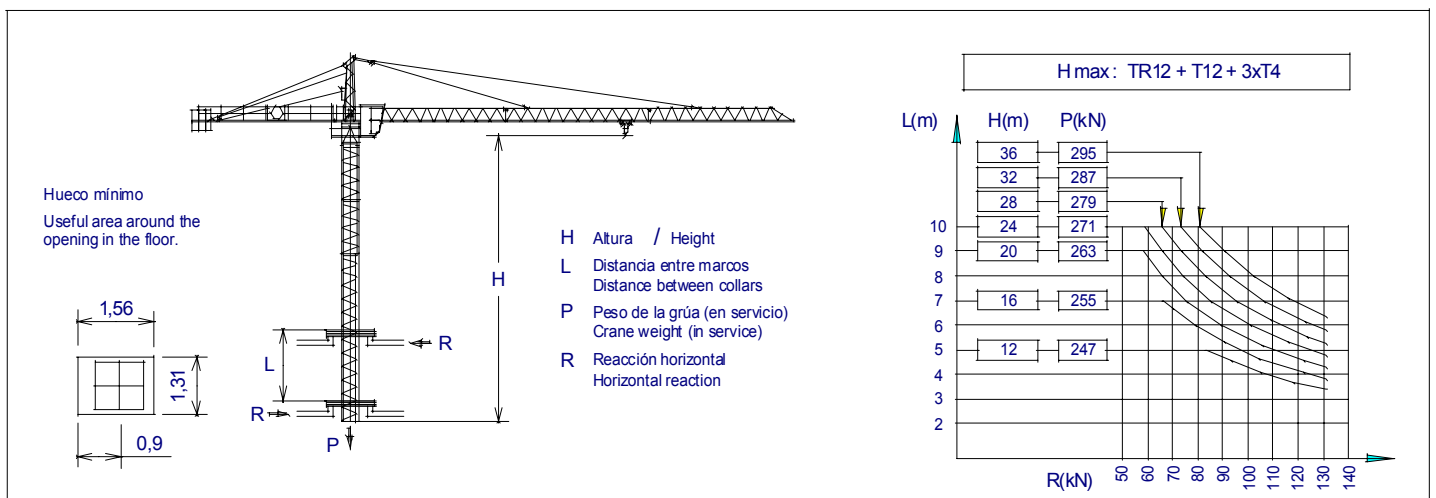
Maximum T 4 mast sections above the last tie-back: 6

Las configuraciones de torre representadas son recomendaciones de montaje que pueden ser utilizadas en cualquier instalación. Cada tramo de torre, en la posición indicada, puede asimismo ser utilizado como elemento inferior de torre en grúa autoestable estándar con su correspondiente altura bajo gancho.

Configuraciones de torre para mayores alturas bajo gancho o con diferentes tramos de torre no representadas aquí, pueden ser también posibles aunque deben ser verificadas y confirmadas por escrito por nuestro departamento técnico en cada caso individual y antes de que empiece la instalación de la grúa.

The represented tower configurations are assembly recommendations that can be used in any installation. Each tower section in its indicated position can also be used as the lower element of the mast tower in standard freestanding crane with its corresponding height under hook.

Tower configurations not shown here, with greater heights under hook or with different tower sections, are also possible but must be checked and confirmed in writing by our technical department in every individual case and before crane installation starts.



JASO EQUIPOS DE OBRAS Y CONSTRUCCIONES, S.L

Ctra./Rd. Madrid - Irún Km. 415
 20.213 IDIAZABAL (Gipuzkoa)
 ESPAÑA / SPAIN
 P.O. Box, 23 - 20.200 BEASAIN

Tel. +34 943 - 18 70 00
 Fax. +34 943 - 18 70 20
 E-mail: jaso@jaso.com
 http://www.jaso.com

Fecha / Date: 08-11-04

Reservado el derecho a modificaciones sin previo aviso / Subject to modification, without previous warning

DELEGACION / DELEGATION