

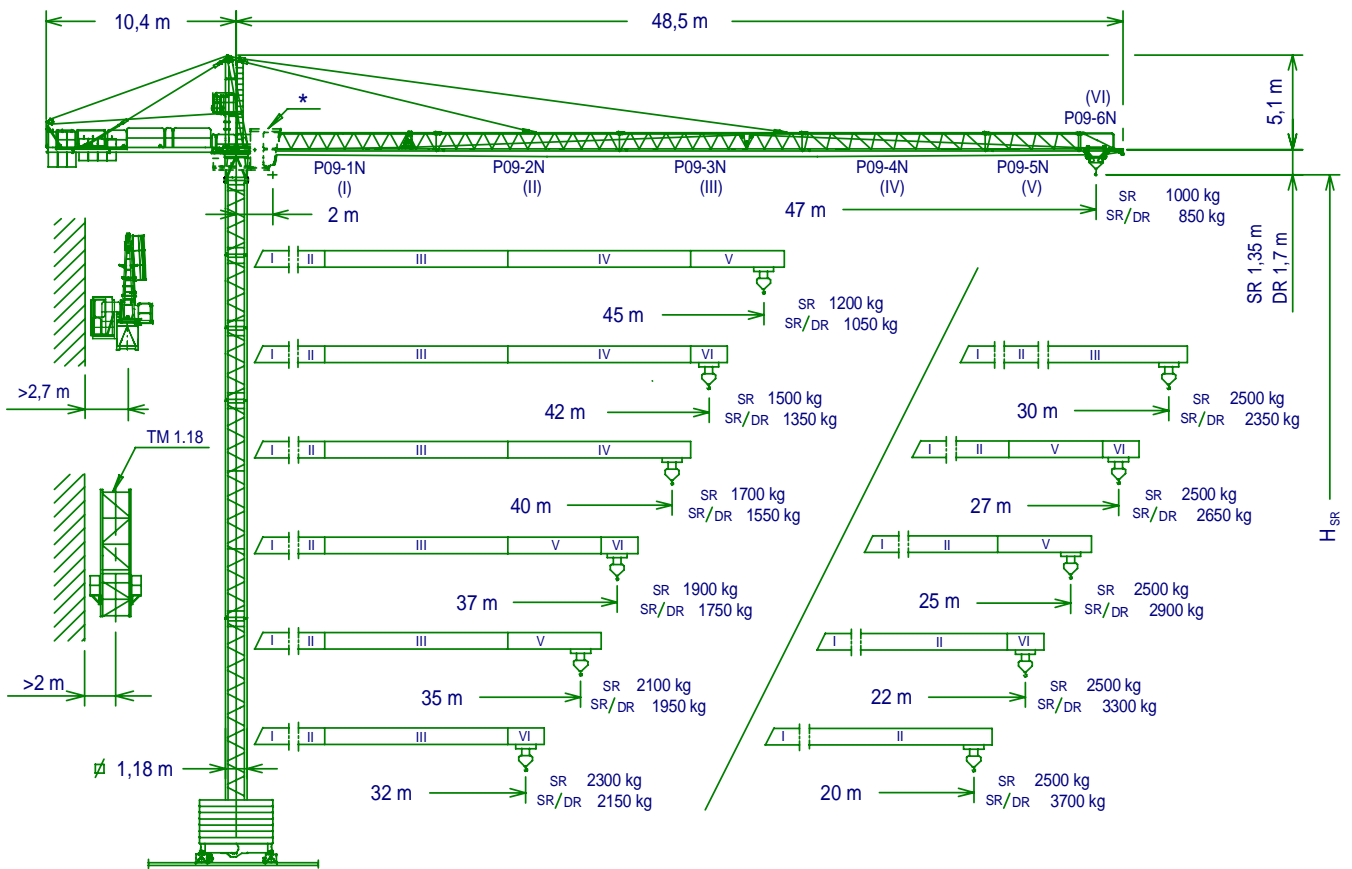
GRUA TORRE TOWER CRANE

J47NS

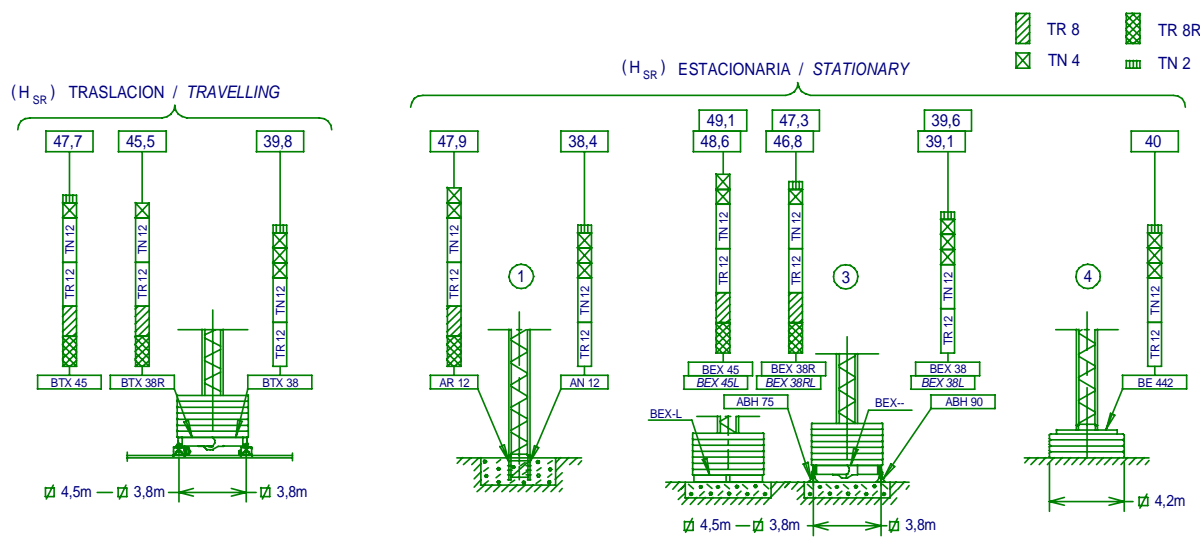
UNE 58-101-92
FEM 1001

SISTEMA DE CALIDAD CERTIFICADO SEGUN
QUALITY ASSURANCE SYSTEM CERTIFIED ACCORDING TO

UNE-EN-ISO 9001



$H_{DR} = H_{SR} - 0,35$	P09-1N	149.40.500	BTX 45 / BEX 45	137.20.500
$H_{SR} =$ Altura máxima bajo gancho sin arriostrar (m). Maximum height under hook without fastening (m). Con cabina bajar H_{SR} 2m. Lower H_{SR} 2m with cabin.	P09-2N	149.41.000	BTX 38R / BEX 38R	137.20.000
* opcional	P09-3N	149.42.000	BTX 38 / BEX 38	149.20.000
* optional	P09-4N	149.43.000	ABH 90	146.23.000
	P09-5N	149.44.000	ABH 75	152.23.000
	P09-6N	149.45.000	AR 12	137.21.000
	TR 8R	137.30.000	AN 12	146.21.000
	TN 2	146.32.500	BE 442	146.24.000
			TM 1.18	137.35.000



JASO EQUIPOS DE OBRAS Y CONSTRUCCIONES, S.L.

Fecha / Date: 16-03-07 - Reservado el derecho a modificaciones sin previo aviso / Subject to modification, without previous warning
Declinamos toda responsabilidad derivada de la información proporcionada / This information is supplied without liability

SR (kg)		Cargas máximas Maximum loads											SR1 — 2000 SR2 — 2500	
PLUMA JIB	47	Alcance del gancho (m) Hook reach (m)										2000-2500 a		
		45	42	40	37	35	32	30	27	25	22		20	
47 m	1000	1055	1145	1215	1330	1420	1570	1700	1905	2000-2075	2000-2385	2000-2500	25,83-21,08 m	
45 m	—	1200	1300	1375	1505	1600	1775	1900	2000-2145	2000-2325	2000-2500	2000-2500	28,78-23,49 m	
42 m	—	—	1500	1600	1730	1850	2000-2040	2000-2200	2000-2455	2000-2500	2000-2500	2000-2500	32,54-26,56 m	
40 m	—	—	—	1700	1855	1975	2000-2180	2000-2340	2000-2500	2000-2500	2000-2500	2000-2500	34,59-28,23 m	
37 m	—	—	—	—	1900	2000-2025	2000-2230	2000-2395	2000-2500	2000-2500	2000-2500	2000-2500	35,33-28,83 m	
35 m	—	—	—	—	—	2000-2100	2000-2320	2000-2485	2000-2500	2000-2500	2000-2500	2000-2500	35-29,85 m	
32 m	—	—	—	—	—	—	2000-2300	2000-2470	2000-2500	2000-2500	2000-2500	2000-2500	32-29,64 m	
30 m	—	—	—	—	—	—	—	2000-2500	2000-2500	2000-2500	2000-2500	2000-2500	30 m	
27 m	—	—	—	—	—	—	—	—	2000-2500	2000-2500	2000-2500	2000-2500	27 m	
25 m	—	—	—	—	—	—	—	—	—	2000-2500	2000-2500	2000-2500	25 m	
22 m	—	—	—	—	—	—	—	—	—	—	2000-2500	2000-2500	22 m	
20 m	—	—	—	—	—	—	—	—	—	—	—	2000-2500	20 m	

SR / DR (kg)		Cargas máximas Maximum loads											SR1 / DR — 2000 / 4000 SR2 / DR — 2500 / 5000			
PLUMA JIB	47	Alcance del gancho (m) Hook reach (m)										2000 — 2500 4000 — 5000 a				
		45	42	40	37	35	32	30	27	25	22	20	15			
47 m	850	905	995	1065	1180	1270	1420	1540	1755	1925	2000-2235	2000-2500 2500	2000-2500 3450	24,19 13,12	19,98 10,67	m
45 m	—	1050	1150	1225	1355	1460	1625	1760	1995	2000-2200	2000-2500 2535	2000-2500 2825	2000-2500 3900	26,96 14,62	22,26 11,9	m
42 m	—	—	1350	1450	1580	1700	1885	2000-2050	2000-2305	2000-2500 2525	2000-2500 2915	2000-2500 3250	2000 — 2500 4000 — 4450	30,48 16,53	25,17 13,45	m
40 m	—	—	—	1550	1705	1825	2000-2030	2000-2190	2000-2475	2000-2500 2700	2000-2500 3120	2000-2500 3470	2000 — 2500 4000 — 4750	32,4 — 17,57	26,76 14,3	m
37 m	—	—	—	—	1750	1870	2000-2080	2000-2245	2000-2500 2535	2000-2500 2770	2000-2500 3195	2000-2500 3550	2000 — 2500 4000 — 4860	33,09 17,95	27,33 14,6	m
35 m	—	—	—	—	—	1950	2000-2165	2000-2340	2000-2500 2635	2000-2500 2880	2000-2500 3320	2000-2500 3690	2000 — 2500 4000 — 5000	34,26 18,58	28,29 15,12	m
32 m	—	—	—	—	—	—	2000-2150	2000-2320	2000-2500 2615	2000-2500 2855	2000-2500 3295	2000-2500 3660	2000 — 2500 4000 — 5000	32 — 18,45	28,09 15,02	m
30 m	—	—	—	—	—	—	—	2000-2350	2000-2500 2650	2000-2500 2895	2000-2500 3340	2000-2500 3710	2000 — 2500 4000 — 5000	30 — 18,67	28,43 15,19	m
27 m	—	—	—	—	—	—	—	—	2000-2500 2650	2000-2500 2900	2000-2500 3335	2000-2500 3700	2000 — 2500 4000 — 5000	27 — 18,66	27 15,18	m
25 m	—	—	—	—	—	—	—	—	—	2000-2500 2900	2000-2500 3345	2000-2500 3720	2000 — 2500 4000 — 5000	25 — 18,7	25 15,22	m
22 m	—	—	—	—	—	—	—	—	—	—	2000-2500 3300	2000-2500 3670	2000 — 2500 4000 — 5000	22 — 18,47	22 15,03	m
20 m	—	—	—	—	—	—	—	—	—	—	—	2000-2500 3700	2000 — 2500 4000 — 5000	20 — 18,62	20 15,15	m

CARACTERÍSTICAS DE MECANISMOS MECHANISMS FEATURES					Mecanismos sin VF: Para 480V Potencias y velocidades: 20% más. Mechanisms without VF: For 60Hz Powers and speeds: 20% more				
*opcional *optional		EC2566 SR2	EC2580 SR1	* EC2566 VF SR2	* EC33100 VF SR2				
	t m/min	1,3 2,5 2,5 64 32 8	1,1 2 2 82 41 10	1,3 2,5 0...64 0...32	1,1 2,5 0...102 0...51	3,8/4,5m TG825 VF	OG708VF	TC 360 VF	
	t m/min	2,6 5 5 32 16 4	2,2 4 4 41 20,5 5	2,6 5 0...32 0...16	2,2 5 0...51 0...25,5	0...25 m/min	r/min	0...15 15...30 30...60 m/min	
kW		18,4			24,2		2x3	5,5	1,8
Maximo recorrido gancho Maximum hook course		SR 138 m en 3 capas/layers 189 m en 4 capas máx./max. layers			DR 69 m en 3 capas/layers 94,5 m en 4 capas máx./max. layers		400V 50Hz	Potencia necesaria Required power	31,7 kW *37,5 kW
IMPORTANTE: A medida que la altura bajo gancho de la grúa aumenta, disminuirá la capacidad de carga. Consultar el capítulo de capacidad de carga (04.015.00) del apartado del mecanismo de elevación del manual del fabricante.					IMPORTANT: When the height under hook increases, the hoisting load will decrease. Consult the chapter of load capacity (04.015.00) of the hoisting mechanism of the manufacturer's handbook.				



JASO EQUIPOS DE OBRAS Y CONSTRUCCIONES, S.L.

Fecha / Date: 16-03-07 - Reservado el derecho a modificaciones sin previo aviso / Subject to modification, without previous warning
Declinamos toda responsabilidad derivada de la información proporcionada / This information is supplied without liability

DENOMINACION DENOMINATION		L (m)	A (m)	H (m)	Peso (kg) Weight (kg)	
Torre Tower section	TR 8R - TR8	8,07	1,19	1,19	2575-2515	
	TR 12 - TN 12	12,01	1,19	1,19	2840-2780	
	TN 4RA - TN 4	4,06-4,09	1,19	1,19	1100-1055	
	TN 2	2,29	1,19	1,19	785	
Torre asiento de pista+Base punta torre+Orientación. Slewing table+Tower head base+Slewing mechanism		2,94	1,65	2,15	2100	
Estructura punta de torre+elevación Tower head structure+hoisting		5,46	1,19	2,31	1990	
Torre asiento pista+punta torre+orientación+elevación Slewing table+Tower head+slewing+hoisting		6,97	1,65	2,42	4090	
Tramo de pluma Jib section	P09-1N(I)	10,13	1,00	1,13	1020	
	P09-2N(II)	10,16	0,87	1,14	940	
	P09-3N(III)	10,15	0,87	1,12	880	
	P09-4N(IV)	10,15	0,87	1,03	575	
	P09-5N(V)	5,26	0,87	1,02	295	
	P09-6N(VI)	2,13	0,86	1,02	110	
Polipasto Hook assembly	SR	0,76	0,16	0,96	135	
	DR	0,76	0,20	1,40	170	
Carro Crab	SR	1,00	1,33	0,73	110	
	DR	1,04	1,37	0,88	175	
Contrapluma con plataformas Counterjib with platforms		9,45	1,41	0,43	1460	
Plataforma y cabina Platform and cabin		3,69	1,63	2,25	820	
Base grúa Crane base	Estacionaria III / Stationary III	BEX 38	6,38	0,84	1,53	3400
		BEX 38R	6,38	0,84	1,47	3800
		BEX 45	7,37	0,84	1,47	4380
	Traslación / Travelling	BTX 38	6,02	1,62	1,63	4760
		BTX 38R	6,02	1,73	1,73	5230
		BTX 45	7,01	1,62	1,73	5995
Contrapeso Counterweight	Grande / Big	1,08	0,50	2,02	2360	
	Pequeño / small	1,08	0,50	1,30	1500	
Lastre Ballast	Est. III - Stationary III / Trasl. - Travelling	4,00	0,34	1,30	4100	
	Est. IV / Stationary IV	2,09	0,34	2,10	3450	
Torre de montaje Jacking cage		7,14	1,76	1,71	3105	

LASTRES INFERIORES / LOWER BALLASTS				Para alturas intermedias tomar el lastre correspondiente a la altura superior For intermediate heights take the ballast corresponding to the higher height					
Altura bajo gancho (m) / Height under hook (m)				18	22	30	40	46	49
Número de piedras de lastre Number of ballast blocks	Est. III Stationary III Trasl. Travelling	Piedras:4100kg Blocks:4100kg	BEX 45 / BTX 45	6	8	10	12	14	
			BEX 45L	8		10	12	14	
			BEX 38R / BTX 38R BEX 38 / BTX 38	6	8	10	12	14	
			BEX 38RL / BEX 38L	8	10	12	14		
	Est. IV Stationary IV	Piedras:3450kg Blocks:3450kg	BE 442	hasta 29,7m 12 piedras until 29,7m 12 blocks			hasta 40m 16 piedras until 40m 16 blocks		



JASO EQUIPOS DE OBRAS Y CONSTRUCCIONES, S.L.

Fecha / Date: 16-03-07 - Reservado el derecho a modificaciones sin previo aviso / Subject to modification, without previous warning

Declinamos toda responsabilidad derivada de la información proporcionada / This information is supplied without liability

TORRES / TOWERS	ALTURA HEIGHT (m)	Diagrama de la torre				ALTURA HEIGHT (m)	TORRES / TOWERS	
1	4,5	TN 4	146.32.000	TN 4	TN 4	TN 4	4,5	1
2	8,4	TN 4		TN 4	TN 4	TN 4	8,4	2
3	12,4	TN 4		TN 12	TN 12	TN 12	20,3	3
4	24,3	TN 12	146.31.000				32,2	4
5	36,2	TR 12	146.30.000	TR 12	TR 12	TR 12	40,1	5
6	44	TR 8	146.30.500	TR 8	TR 8	TR 8	43,7	6
		J90 / J65MAC		J90 / J65MAC	J90 / J65MAC	137.36.000	46,7	7
		T 3-90	133.32.000	T 3-90	T 3-90	T 3-90	49,7	8
		TD 3-90	133.32.500	TD 3-90	TD 3-90	TD 3-90	55,2	9
		AR 12		ARD 12			59,6	10
		AN 90	133.21.000	AND 90			63,9	11
		AN 17	141.21.000	AND 17/20/23	142.21.800	ANDC 17/20/23	68,3	12
		AR 17	141.21.500	ARD 17/20/23	142.21.900	ARDC 17/20/23	72,6	13

9	52,7	sc					
10	59,5	sc					

AR 12	137.21.000
ARD 12	137.21.800
AN 90	133.21.000
AND 90	133.21.800
AN 17	141.21.000
AND 17/20/23	142.21.800
ANDC 17/20/23	142.21.700
AR 17	141.21.500
ARD 17/20/23	142.21.900
ARDC 17/20/23	142.21.600


sc Sin cabina / Without cabin
cc Con cabina / With cabin

Para otras configuraciones de torre, consultar con nuestro Dpto. Técnico.
 For other tower configurations, consult our Technical Dpt.

Transporte grúa de 36,3 m bajo gancho con estacionaria I

36,3 m under hook crane transport with stationary I

En camiones / In trucks

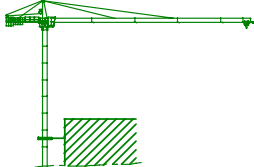


2 unidades / 2 units

En contenedores / In containers

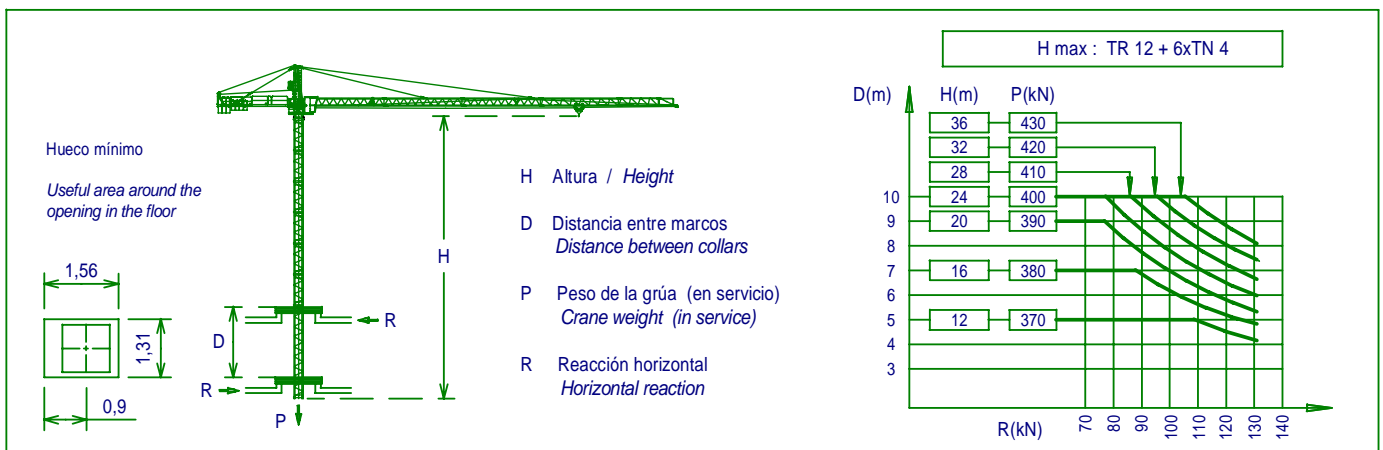
HIGH CUBE 40'

3 unidades / 3 units



Máximo número de torres TN 4 a colocar por encima del último arriostamiento: 6

Maximum TN 4 mast sections above the last tie-back: 6




Fecha / Date: 16-03-07

JASO EQUIPOS DE OBRAS Y CONSTRUCCIONES, S.L

Ctra./Rd. Madrid - Irún Km. 415
20.213 IDIAZABAL (Gipuzkoa)
ESPAÑA / SPAIN
P.O. Box, 23 - 20.200 BEASAIN

Tel. +34 943 - 18 70 00
Fax. +34 943 - 18 70 20
E-mail: jaso@jaso.com
http://www.jaso.com

DELEGACION / DELEGATION